

RAPPORT  
D'ACTIVITÉ  
**2016**  
CRESS PACA

Agir  
pour le   
**DÉVELOPPEMENT**  
des  
**territoires**

# LE MOT DU PRÉSIDENT



« Être acteur du changement de croissance de nos entreprises »

**Denis Philippe**

Président de la CRESS PACA

Visite ministérielle, lancement de l'offre de services de la CRESS PACA à ses adhérents, large consultation participative des entreprises de l'ESS dans les territoires, 1<sup>ère</sup> conférence régionale de l'ESS, participation active aux travaux de préparation du SRDEII de la Région, nouveaux partenariats et 2<sup>ème</sup> édition du salon professionnel des achats socialement responsables (SO EKO), **l'année 2016 a lancé une nouvelle dynamique de reconnaissance de nos entreprises !**

**L'année 2016 sera l'année 1 de notre logique consulaire.** Notre mission est d'influencer l'évolution des modèles économiques de développement des territoires à travers notre participation aux périmètres des compétences économiques des collectivités et des autres acteurs économiques de la région.

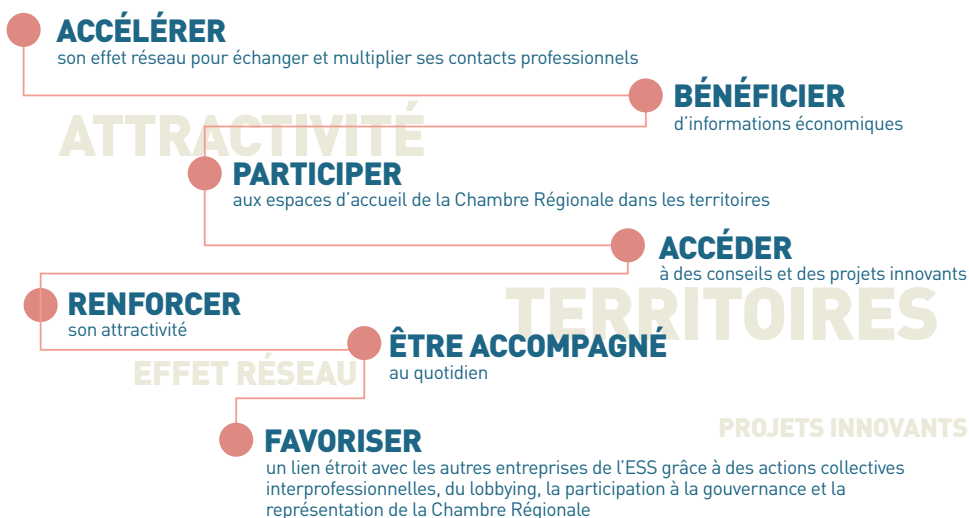
Nous devons dans les prochaines années œuvrer au renforcement du sentiment d'appartenance à la CRESS, afin de renforcer notre représentativité en tant que véritable mouvement d'entreprises. Nous avons déjà annoncé notre ambition : plus de 1 000 entreprises adhérentes dans les trois prochaines années ! Notre capacité d'influence dépend de cette capacité à faire mouvement.

**L'année 2016 sera l'année de référence du lancement de l'accompagnement par la CRESS et ses partenaires aux évolutions des modèles économiques de nos organisations.** Les mutations actuelles liées à l'évolution des modèles de solidarité, à la modification des modes de financement ou encore aux nouvelles contraintes de notre contexte nous amènent à de nouveaux modes de structuration de nos activités, rapprochent les modèles économiques des différentes composantes de la Chambre régionale de l'ESS. Pour faire face à ces évolutions nous devons encore davantage nous fédérer ; au-delà des statuts, pour que nos entreprises se rencontrent, mutualisent leurs atouts et coopèrent entre elles. C'est dans le développement de solutions communes que nous concrétiserons cette ambition !

Beaucoup d'acteurs appellent de leurs vœux une transition écologique, économique et sociale. Ensemble, avec nos entreprises qui produisent, consomment et échangent autrement, soyons l'avant-garde de cette transition.

Votre dévoué,

**Denis Philippe**, président de la Chambre régionale des entreprises de l'ESS



# LE SOMMAIRE

- 4 **Nos missions :**  
soutenir le  
développement des  
entreprises de l'ESS
- 5 **Une gouvernance  
active et mobilisée**
- 6 **Une équipe au  
service de l'ESS en  
PACA**
- 7 **Ils soutiennent la CRESS PACA**
- 8 **Promouvoir et informer sur l'ESS**
- 11 **Produire de l'information économique**
- 13 **Appuyer le développement de l'entreprise de l'ESS**
- 17 **Accompagner les territoires**
- 20 **Cela s'est passé en 2016**
- 22 **Des ressources au service des entreprises de l'ESS**

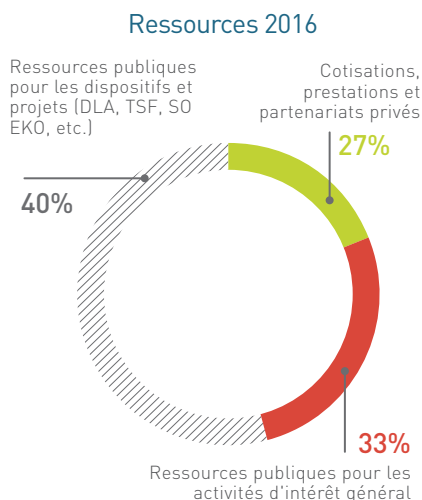
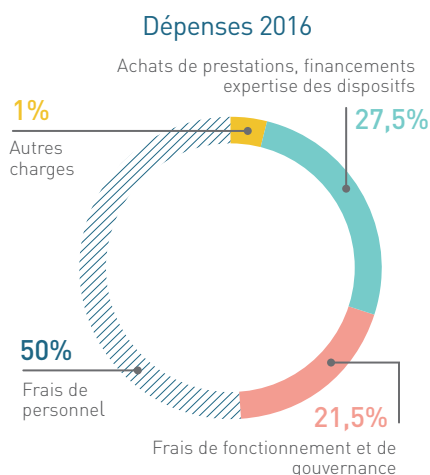
## FOCUS SUR

- 13 **L'innovation sociale : deux ans de partenariat avec l'ARII**
- 14 **Le Dispositif Local d'Accompagnement**
- 15 **SO EKO : le salon professionnel des achats socialement responsables**
- 17 **Un tour des territoires, moteur de proximité**

# NOS MISSIONS :

## soutenir le développement des entreprises de l'ESS

### NOTRE BUDGET 2016



**Un nouveau modèle économique pour mieux répondre aux enjeux des entreprises de l'ESS**

**ANIMER** : La CRESS PACA, en collaboration avec ses adhérents, active une dynamique de mise en réseau des acteurs parties prenantes du développement de l'ESS.

**INFORMER** : La CRESS PACA anime différents supports d'information, édite des publications et participe ou organise des événements dédiés à l'ESS.

**ACCOMPAGNER** : La CRESS PACA propose des appuis opérationnels outillés et ciblés pour consolider le développement économique et social des entreprises.

**EXPÉRIMENTER** : La CRESS PACA favorise l'émergence de nouveaux projets de soutien à l'ESS dans le cadre d'expérimentations partenariales.

### REPRÉSENTER LES SPÉCIFICITÉS DE L'ENTREPRENEURIAT PRIVÉ COLLECTIF À LUCRATIVITÉ LIMITÉE

- Contribuer à l'élaboration des politiques publiques et œuvrer pour la défense des intérêts des entreprises d'ESS
- Constituer un interlocuteur de confiance entre les pouvoirs publics et les entreprises de l'ESS

### PROMOUVOIR ET INFORMER DE LA RÉALITÉ DE L'ESS

- Animer différents supports d'information et éditer des publications
- Caractériser, faire reconnaître et favoriser l'innovation sociale comme levier de développement

### CONSOLIDER ET DÉVELOPPER LES ENTREPRISES DE L'ESS

- Appuyer de façon opérationnelle outillée et ciblée
- Favoriser les coopérations économiques et l'ingénierie de projets partenariaux

### FAIRE PROGRESSER LA QUALITÉ DE L'EMPLOI

- Développer le Mécénat et le Bénévolat de compétences comme solutions de développement de l'entreprise
- Favoriser l'intégration de la culture ESS dans tous les cursus formateurs

# UNE GOUVERNANCE ACTIVE ET MOBILISÉE



65 membres répartis en 7 collèges :

## LE BUREAU

**Président**, Denis PHILIPPE  
**Présidente Déléguée**, Martine BETHENCOURT-SCHERER  
**Vice-Président**, Jean TICORY  
**Vice-Président**, Alain MAÏSSA  
**Vice-Président**, Yannick GALLIEN  
**Secrétaire Générale**, Madyne PORZIO  
**Secrétaire Générale Adjointe**, Isabelle DOREY  
**Trésorier**, Bruno HUSS  
**Trésorier Adjoint**, Bernard ROUXEL  
**Invité permanent**, Gérard SANVICENS

## LES ADMINISTRATEUR.TRICE.S

32 membres titulaires répartis en 7 collèges.

## COOPÉRATIVES

J. TICORY, **CEPAC** - B. ROUXEL, **Crédit Agricole** - M. BARROIS, **URSCOP** - F. MAILLE, **URSCOP** - A. MAÏSSA, **URSCOP** - P. GASSEND,

## Banque Populaire Méditerranée

- C. RODRIGUEZ, **URSCOP** - P. CAPDEVIELLE, **URSCOP** - JF. ALEXANIAN, **CEPAC** - A. GONNARD, **Crédit Agricole** - S. SALORD, **Crédit Coopératif**

## MUTUELLES et ASSURANCES MUTUELLES

B. HUSS, **MATMUT** - L. LIPPI, **MACIF** - S. JACQUET, **MF PACA** - D. PHILIPPE, **MF PACA** - D. TRIGON, **MF PACA** - P. ORSATELLI, **MAIF** - M. KLONIECKI, **MF PACA** - C. DURAND, **MF PACA** - P. VION, **MF PACA** - P. LORELLO, **SFEREN/ MACIF** - M. BERNARDON, **SFEREN/ MATMUT** - C. BOYER, **Mutuelle CHORUM**

## ASSOCIATIONS

M. PORZIO, **FSPMA-Léo Lagrange** - S. KHEBIZI, **FSPMA-Têtes de l'Art** - I. DOREY, **FSPMA-URFOL** - D. ARRIGHI DE CASANOVA, **FSPMA-URIOPSS** - L.

COSTE, **FSPMA-CROS** - Y. GALLIEN, **FSPMA-UNAT** - B. SOULCIE, **FSPMA-CAMI** - V. GAVERIAUX, **FSPMA-IFAC** - P. BENHALLA, **FSPMA-FRANCAS** - J. MARCOTTE, **FSPMA-UFCV** - F. OLIVE, **FSPMA-URAF** - S. BIDAUX, **FSPMA-CELAVAR**

## PERSONNES MORALES DE DROIT PRIVÉ AGRÉÉES ESUS

M. VACCARO, **Chantier École** - N. EL MIRI, **FEI** - C. DUBOIS, **COORACE PACA** - P. MAZEL, **ARM** - P. BOROUKHOUFF, **Sud Habitat** - J.M. QUINTARD, **DR AFPA** - K. DAHCHAR, **Régie Services Nord Littoral** - F. NICOL, **Sud Habitat** - L. FONTAINE, **DR AFPA**

## FONDATEMENTS et FONDS DE DOTATION

M. POUZET, **Fondation ADREA** - JL. DALMAS, **Hôpital Européen** - H. IZAC, **Fondation EOVI MCD** - C. ELLENA, **Fonds de Dotation de la Mutuelle de France Plus**

## SYNDICATS D'EMPLOYEURS

E. BOUTTERIN, **UDES** - C. BELLET, **UDES** - J. DERRIVES, **UDES** - G. SANVICENS, **UDES (FEGAPEI/SYNEAS)** - C. CAUSSE, **UDES (UNA)** - J. ORSINI, **UDES (ADMR)**

## REGROUPEMENTS TERRITORIAUX

M. BETHENCOURT-SCHERER, **Promess 84** - J-C. EYRAUD, **UDESS 05** - J. RIBEYRE, **UDESS 83** - C. BERTHONNECHE, **UDESS 04** - B. SCHALLER, **PTCE RE-Sources** - P. PASTOR, **UR Couveuses**

## HOMMAGE

Michel Faure a présidé bénévolement notre institution pendant 5 ans (juin 2010 - mars 2015). Il s'est éteint à la fin de l'été 2016, des suites d'une longue maladie. Cet homme généreux et courageux, animé d'humanisme et d'engagements, a positionné notre Chambre régionale comme un acteur incontournable de la vie économique régionale.

Il n'a eu de cesse, dans le respect des mouvements de l'économie sociale et solidaire, d'affirmer une autre façon de penser la création de richesses et la manière d'entreprendre. Cet engagement l'a amené à être l'un des artisans de l'élaboration de la loi Cadre pour l'ESS au travers de sa participation passionnée aux travaux de notre réseau : le Conseil national des CRESS. Sa capacité à défricher, créer et innover, l'a amené à être sans cesse en mouvement pour servir l'intérêt général. Il a œuvré dans le tourisme et la coopération internationale, il s'est impliqué dans la formation, en particulier des jeunes, en créant des centres de formation dédiés. Michel Faure fait partie de ces pépites de l'ESS.

# UNE ÉQUIPE AU SERVICE DE L'ESS EN PACA

## **DIRECTION**

**Directeur**, David HECKEL

**Directrice Adjointe**, Manon LAMBERT

## **PÔLE DÉVELOPPEMENT ET TERRITOIRES**

**Chargé de missions DLA R**, Laurent FIALON

**Chargée de missions développement et territoires**, Hayet RABHI

**Chargé de missions développement et territoires**, Thibault POURBAIX

**Chargée de missions accompagnement des entreprises**, Caroline RANDON

**Stage**, Lucie BONDOUX

## **PÔLE OBSERVATOIRE**

**Responsable de l'Observatoire Régional**, Manon LAMBERT

**Chargé de missions Observatoire et Innovation Sociale**, Thomas GUERIN

## **PÔLE DÉVELOPPEMENT D'AFFAIRES**

**Chargé de développement d'affaires**, Florent BESNARD

## **APPUI ADMINISTRATIF**

**Secrétaire comptable**, Nadira SLOUGUI

# ILS SOUTIENNENT LA CRESS PACA

## PARTENAIRES PUBLICS FINANCIERS

- Préfecture de Région PACA
- DIRECCTE PACA
- Secrétariat Général pour les Affaires Régionales (SGAR)
- Conseil Régional Provence-Alpes-Côte d'Azur
- Caisse des Dépôts et Consignations
- Conseil Départemental des Bouches-du-Rhône
- Conseil Départemental de Vaucluse

## PARTENAIRES PRIVÉS FINANCIERS

- Caisse d'Épargne Provence-Alpes-Corse
- Crédit Agricole Alpes Provence
- Mutualité Française PACA
- Mutuelles de France Plus
- EOVI-MCD Mutuelle
- ADREA Mutuelle
- MACIF
- URSCOP PACA

## PARTENAIRES DES PÔLES OPÉRATIONNELS

### L'Observatoire et son Conseil Scientifique

- Insee PACA
- Pôle Emploi PACA
- DIRECCTE
- ORM
- Faculté des Sciences Économiques et de Gestion - Master RH-ESS
- Groupement de Recherche en Économie Quantitative d'Aix-Marseille
- Laboratoire d'Économie et de Sociologie du Travail (LEST)
- Centre des jeunes dirigeants et acteurs de l'économie sociale

- Centre d'Études en Sciences Sociales Appliquées
- Association d'Information et de Recherche sur l'Économie Sociale
- Conseil Régional Provence-Alpes-Côte d'Azur
- Préfecture de Région PACA
- Service Études et Observations

### Les partenaires à l'international

- Chaire Euro-méditerranéenne de l'ESS
- lesMed
- Avec le Maroc...
  - Région Tanger-Tétouan
  - Wilaya de Tanger
  - CCIST de Tanger
  - France Volontaire
  - RADEV
- Alternatives Sans Frontières
- Avec la Tunisie...
  - COSPE, TCSE, ABCDE, ODCO, ODNO, CGDR, ANETI, REMESS, ICOSI, Coeptis, CoopMed, Micro Finanza

### Les Dispositifs Locaux d'Accompagnement (DLA R)

- Objectif Plus, ADELHA, l'Agence CLAIÉ 06, ESIA 13, IFAPE, ESIA 84
- ARII

### Le Comité Technique « ADEC IAE »

- DIRECCTE PACA, Conseil Régional PACA
- UNIFORMATION, Agefos PME, Fafitt, Fafsea
- Chantier École PACA, COORACE, Fédération des Entreprises d'Insertion PACA, Régie de Quartier, FNARS PACA

### Pour les Unités Territoriales de l'ESS (UTESS/UESS)

- UESS 04, UESS 05, UTESS 06, UTESS 13, UTESS Pays d'Arles, UTESS 83, UTESS 84

## L'AREESS

Deloitte, PLACE, SED, Singulier&Co, URIOPSS, Cape Conseil

### Les acteurs de l'emploi

UNIFORMATION, UNIFAF, Pôle Emploi, APEC, ARDML, AFPA Transition

### SO EKO

Région PACA, Préfecture de région, MACIF, Solimut Mutuelle de France, Mutualité Française PACA, ADREA Mutuelle, Caisse d'Épargne, ARPE, GESAT, AFNOR Groupe, Up, Fondation MACIF

### Médias / Presse

TPBM, Les Nouvelles publications, La Marseillaise, FRASE, Sans Transition !

## ADHÉSION ET PARTICIPATION ACTIVE DE LA CHAMBRE RÉGIONALE À DES RESEAUX

PRIDES Pôle Services à la Personne, PLIE de MPM Centre, CNCRES, CRESS Languedoc-Roussillon, Bourgogne et Rhône Alpes, IRFEDD, UDES, ARCADE, Réseau Rural régional

## AUTRES PARTENAIRES

Royaume du Maroc – Ministère Délégué auprès du Premier Ministre Chargé des Affaires Economiques et Générales, URSSAF PACA, ARDL, DROS Espace & Solutions, Alidade Les 4 Contrats Locaux de Développement de l'ESS (CLDESS) : Communauté d'Agglomération Arles Crau Camargue Montagnette, Communauté d'Agglomération Pays de Grasse, Communauté d'Agglomération Sophia-Antipolis, Communauté de communes Rhône Lez Provence.





# PROMOUVOIR ET INFORMER SUR L'ESS

## LA CHAMBRE RÉGIONALE FAIT PARLER D'ELLE



La CRESS fait connaître ses actions et ses missions en passant par une communication régulière, interne et externe.

Les relations presse sont un axe important de sa stratégie de communication vers un public professionnel.

### Quelques actions valorisées :

La politique d'adhésion à la CRESS  
L'élection du Conseil d'Administration et du Président  
La Première Convention régionale de l'ESS  
Le Mois de l'ESS et le marathon Pro Bono  
Tourisme social et solidaire et culture au service du développement des territoires



### Les titres touchés en Provence-Alpes-Côte d'Azur

La Marseillaise  
Var Matin  
Nice Matin  
Le Dauphiné Libéré  
Vaucluse Matin  
TPBM (PACA)  
Les Nouvelles Publications (13)  
Les Petites affiches des Alpes-Maritimes (06)  
Le Var Information (83), L'Avenir Côte d'Azur (06)  
Objectif Méditerranée (PACA)  
Businews (13)  
Presse Agence (PACA)  
Destimed (13)  
La Tribune  
RCF  
France Bleu Provence

35 

communiqués  
de presse

6 

dossiers de  
presse

7 

déjeuners et  
conférences  
de presse

7

reportages TV  
locale (FR3...)

240 

coupages  
presses

20 

interviews  
radio

280 000 € 

équivalents en valeur  
publicitaire

### EXPERTISE CRESS

- Développement des partenariats presse
- Gestion des sollicitations de la presse
- Organisation des relations presse
- Planification et suivi des campagnes
- Suivi des performances et des retombées



# PROMOUVOIR L'ESS ET FAIRE RÉSEAU

## La 14<sup>ème</sup> édition du Mois de l'ESS pour une économie qui a du sens

Plus de 70 manifestations ont rythmé le Mois de novembre avec des moments forts comme les 7<sup>ème</sup> rencontres du Vaucluse « Les entreprises « ESS » et les Entreprises « Classiques » : quelles alliances possibles pour l'emploi de proximité ? » (Avignon), la conférence « Les financements privés au service de l'ESS : des solutions se dessinent » (Arles), le 11<sup>ème</sup> Forum haut-alpin de l'économie sociale et solidaire (Chorges), le colloque « Innovation sociale et territoires : Construire un écosystème territorial d'innovation sociale propice au développement local durable » (Grasse), « 1986-2016 : l'Union Nationale des Associations de Tourisme et de plein air en Provence-Alpes-Côte d'Azur fête ses 30 ans » (Aix-en-Provence), « La MGEN 04 accueille les entreprises de l'ESS » (Digne-les-Bains), etc.

Le Mois de l'ESS a permis de valoriser l'entrepreneuriat social et solidaire, l'innovation sociale, la compétitivité de ce secteur économique qui représente un emploi sur dix en région.



## Prix ESS coup de cœur en région

Ce prix national, décerné en présence de Martine Pinville, Secrétaire d'État chargée du commerce, de l'artisanat, de la consommation et de l'ESS, récompense une entreprise de notre région, Échanges Paysans Hautes-Alpes, qui a de l'audace.

## Communiquer sur les actions de la Chambre Régionale

L'année 2016 est marquée par le renforcement de la diffusion des supports d'information provenant des missions menées par la CRESS PACA et des acteurs de l'ESS régionaux et nationaux. Ainsi, la Chambre Régionale s'est entourée des compétences d'un service de presse pour améliorer la diffusion de l'information auprès des décideurs, des partenaires et du grand public, favoriser la visibilité des actions et initiatives des acteurs de l'ESS et développer les relations de la Chambre Régionale avec la presse du territoire.

Les relations presse de la CRESS sont renforcées à travers différentes communications par communiqué de presse, l'organisation de conférences et déjeuners presse ainsi que des partenariats structurants avec La Marseille, TPBM et Les Nouvelles publications.

Le portail Internet de l'ESS de la Chambre Régionale reste le site de référence pour les entreprises de l'ESS, les partenaires (publics et privés), les étudiants, les réseaux... et enregistre une moyenne de plus de 5 500 visiteurs uniques par mois.

La CRESS PACA a également consolidé sa stratégie de diffusion sur les réseaux sociaux (Twitter, Facebook) par l'abonnement à des fils partenaires, la rediffusion d'actualités des partenaires et d'entreprises de l'ESS, la réponse aux questions des internautes, etc. auprès de plus de 2 500 abonnés. La newsletter l'Étoile est suivie chaque mois par plus de 14 000 abonnés.



## FAIRE CONNAÎTRE L'ÉCONOMIE SOCIALE ET SOLIDAIRE

### Intervention, sensibilisation auprès du public étudiant et chercheur

Afin de contribuer à la connaissance de l'économie sociale et solidaire, la CRESS PACA a réalisé différentes interventions auprès d'un public d'étudiant.e.s, de chercheurs tel que le Master RH et management responsable des organisations (A.M.U), le Collège Doctoral, l'IRTES, le Master STAPS Professionnel, l'École Centrale Marseille, ECOMESS. La Chambre a également contribué à l'Opération « Mon ESS à l'école » (L'ESPER ; lycée régional Saint-Exupéry Marseille 15<sup>ème</sup>), l'IMF et le Master Ergologie d'AMU.



### Interventions, participations à des salons, congrès (public de professionnels)

Au-delà des événements que la CRESS PACA peut organiser ou co-organiser, la Chambre est régulièrement sollicitée pour contribuer à différents événements, pouvant prendre différentes formes (interventions, témoignages, etc.). Ainsi, la CRESS PACA, au cours de l'année 2016, a pu participer au Congrès régional de France Nature Environnement (Carpentras), au Forum des acteurs de l'entrepreneuriat en Méditerranée (ACIM-Marseille), au Forum régional des cadres de l'APEC (Marseille), à la 6<sup>ème</sup> édition des Rencontres de l'emploi de l'ACCM (Arles), au Forum Illettrisme, Fondation du Crédit Mutuel (Marseille), au Salon des dirigeants d'entreprises « Les Entrepreneariales » (Nice), etc.

173 000   
pages vues

69 000   
visiteurs  
uniques

14   
interventions  
face public

800   
nouveaux  
contenus

4 000   
journaux  
du Mois

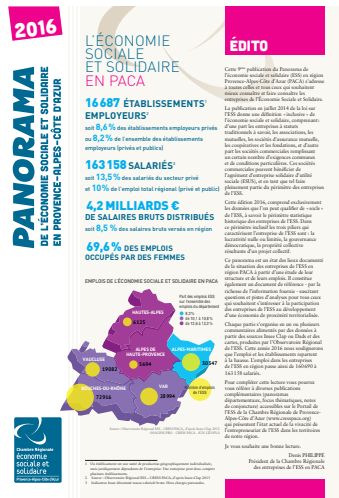
## EXPERTISE **CRESS**

- Réalisation et diffusion de supports d'information
- Développement et animation de réseaux d'information [sites web, réseaux sociaux...]
- Animation de salons ou de manifestations de promotion
- Analyse et synthèse des informations économiques

# PRODUIRE DE L'INFORMATION ÉCONOMIQUE

## MESURER ET APPORTER UNE EXPERTISE

Les travaux de l'Observatoire Régional permettent d'apporter des informations quantitatives et qualitatives sur l'ESS, de proposer une meilleure visibilité et lisibilité des évolutions du secteur et de mettre à disposition des analyses, outils, questionnements destinés à favoriser la prise de décision.



### Le Conseil Scientifique de l'Observatoire

Le Conseil Scientifique de l'Observatoire Régional de l'ESS s'est réuni autour des thématiques d'actualité et structurantes pour l'ESS en région, en France et à l'échelle européenne : Loi ESS, entreprises commerciales de l'ESS, derniers chiffres ESS, restitution de l'étude européenne Third Sector Impact, le Rapport sur l'entreprise sociale de la Commission Européenne, la publication de la liste des entreprises de l'ESS ainsi que la gouvernance. Un temps important a été consacré à la présentation de la Loi NOTRe et les enjeux pour l'économie sociale et solidaire.

### Le soutien au réseau des Observatoires de l'ESS en France

La CRESS PACA participe et co-organise les groupes de travail inter-Observatoires. En 2016, ces derniers ont porté sur la qualité de vie au travail, les nouvelles économies émergentes, l'analyse des financements dans l'ESS, l'identification d'opportunités de coopérations/mutualisations, la commande de données commune, etc.

La Chambre Régionale a apporté un appui à l'Observatoire National de l'ESS dans sa relation avec l'INSEE notamment sur la mise en place de la tenue des listes des entreprises de l'ESS et l'animation des relations partenariales notamment avec l'IEP de Grenoble et le CGET. Les travaux en groupe des Observatoires de France ont permis d'échanger sur la prospective, les départs à la retraite, la 4<sup>ème</sup> édition de l'Atlas, l'économie circulaire et l'apprentissage.



publications régionales



contributions à des études



publication en Méditerranée

### EXPERTISE CRESS

- Collecte, traitement et analyse de données statistiques
- Publications d'analyses et d'informations
- Études quantitatives et qualitatives
- Recherche et développement

## Publication des listes d'entreprises de l'ESS

Deux ans après la publication de la loi ESS, une première version de la liste des entreprises relevant du champ de l'article 1 est publiée. Une 2<sup>ème</sup> version géolocalisée a été mise en ligne à l'automne, plus ergonomique afin d'offrir un service amélioré.

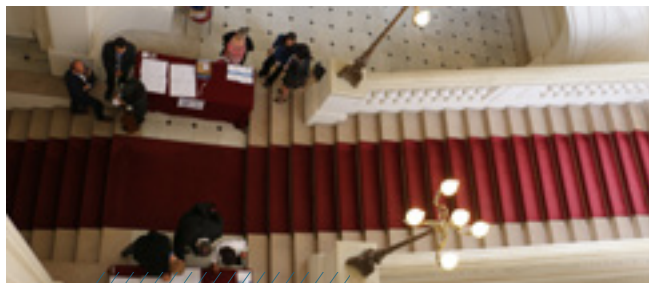
- Une interface graphique conviviale
- Une géolocalisation des établissements
- Davantage d'informations sur les entreprises
- Plus de critères de sélection (moteur de recherche enrichi)
- Un accès au répertoire national, en sus des données par région, par le CNCRESS

## La mise en œuvre d'une veille active sur les financements européens

La Chambre Régionale déploie une veille et un relais d'informations sur les appels à projet européens, les actualités des fonds structurels, la réglementation, les informations politiques de la Commission européenne, du Parlement européen, etc.

La CRESS PACA a participé à des événements dédiés aux fonds structurels et accompagné directement des entreprises adhérentes dans la réponse à des opportunités sur des fonds européens.

# FAVORISER LES RENCONTRES PROFESSIONNELLES



Afin de trouver les moyens de répondre aux enjeux transversaux des familles qui composent la Chambre Régionale, il est proposé chaque année l'organisation de journées de travail thématique.

## Les « ateliers de la Chambre Régionale »

La CRESS PACA, en partenariat avec la MACIF Provence Méditerranée, a co-organisé la 3<sup>ème</sup> édition de la Journée Nationale des Aidants avec une déclinaison sur trois départements dans les villes de La Garde (83), Les Mées (04) et Salon-de-Provence (13). Ces trois journées ont été réalisées grâce au partenariat de la MACIF Provence Méditerranée, l'Association des Paralysés de France (APF), l'ARS, l'Adapei, l'Udaf et le Département du Var.

## « ESS et mouvement Hlm : une coopération d'avenir ?

L'ARHlm ainsi que la CRESS PACA ont co-organisé une matinée dans le cadre de la semaine Hlm. Ce fut l'occasion de poser des bases de réflexion et d'identifier ensemble des axes de partenariat. En tant que grand témoin, Laurent Ghékière, responsable de la Mission Europe de l'Union sociale pour l'habitat, a pu éclairer les participant.e.s sur les modalités juridiques à suivre pour monter sans risque un partenariat entre organismes Hlm et entreprises de l'ESS. Une « première » en France.

30 

heures d'animations  
d'échanges de pratiques

250 

professionnel.le.s  
participant.e.s

## EXPERTISE CRESS

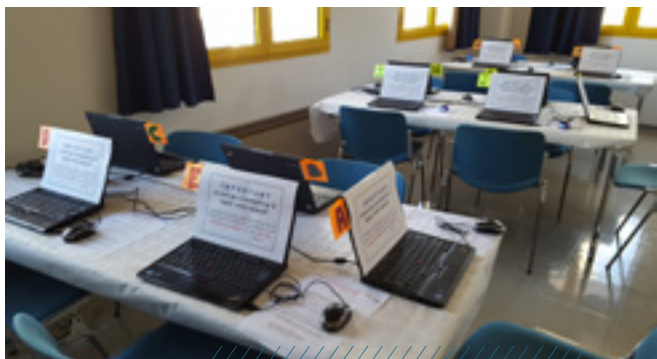
- Améliorer la connaissance de l'entreprise et de ses besoins
- Conduire des diagnostics thématiques
- Détecter des besoins
- Mobiliser des parties prenantes différentes
- Analyser et outiller des pratiques professionnelles



# APPUYER LE DÉVELOPPEMENT DE L'ENTREPRISE

## LE DÉVELOPPEMENT ET L'ACCOMPAGNEMENT DES TPE ET PME DE L'ESS

La Chambre Régionale, dans le respect de son principe de subsidiarité à l'égard de ses composantes, est gestionnaire ou partenaire de dispositifs des politiques publiques de l'État et/ou des collectivités territoriales. Ces dispositifs appuient les entreprises de l'ESS dans leur développement.



### L'AREESS

L'Accompagnement Régional des Entreprises de l'Économie Sociale et Solidaire (AREESS) est un dispositif de marché public du Conseil Régional qui permet de créer des parcours d'accompagnement pour des TPE-PME de l'ESS en développement ou en difficulté.

Au cours de l'année 2016, la CRESS PACA a :

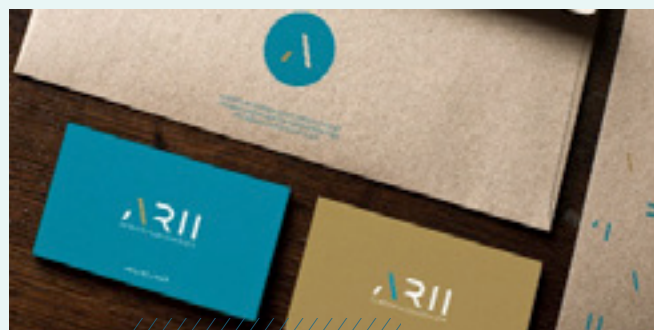
- Animé 10 comités techniques régionaux de suivi
- Conduit 2 séminaires et comités de pilotage
- Rédigé un rapport d'état de l'offre d'accompagnement des entreprises de l'ESS, dans une démarche participative (3 ateliers collectifs, 2 rencontres territoriales, une dizaine d'entretiens, un questionnaire en ligne)
- Formulé 13 cahiers des charges pour autant de mobilisation d'experts

### FOCUS SUR

#### L'ARII

La Chambre Régionale et l'Agence Régionale pour l'Innovation et l'Internationalisation des Entreprises ont signé un partenariat opérationnel sur l'axe de soutien à l'innovation sociale, portant sur :

- L'animation et la coordination de l'appel à projet FISO
- L'appui au management de l'innovation sociale dans les Projets Structurants
- L'appui à l'accompagnement des entreprises dans leur dimension innovation sociale
- La veille, la capitalisation et la valorisation



140  20  112 000 €   
jours d'expertise    entreprises accompagnées par des experts    d'expertise mobilisées

### EXPERTISE CRESS

- Élaborer et gérer un programme d'actions régional, des contrats ou des procédures
- Améliorer la connaissance de l'entreprise de l'ESS et de ses activités
- Inventer des réponses entrepreneuriales innovantes
- Élaborer un système de suivi et d'analyse des actions

## FOCUS SUR

# LE DISPOSITIF LOCAL D'ACCOMPAGNEMENT (DLA)



Le DLA R est en charge de la coordination régionale des DLA Départementaux visant à consolider le développement économique et social des entreprises d'utilité sociale créatrices d'emploi. La CRESS PACA s'est vu retenue, suite à sa candidature, pour la période 2017 et 2019 par la Direccte, la Caisse des Dépôts et la Région.

Son action générale pendant cette année 2016 s'est articulée autour de :

- La mise en œuvre de 3 accompagnements collectifs :
  - « Mettre en œuvre une stratégie webmarketing dans le secteur du tourisme social et solidaire »
  - « Stratégie partenariale et intelligence territoriale » ou comment appréhender l'impact des réformes territoriales sur son fonctionnement quotidien et ses relations partenariales.
  - « Réinventer la gouvernance associative avec les outils numériques » ou comment outiller sa stratégie numérique afin de recruter, animer et faire vivre sa gouvernance associative.

- La réalisation de 5 accompagnements individuels de réseaux, entreprises ou groupes d'entreprises dans les secteurs du tourisme social et solidaire, du handicap, de la solidarité internationale, de la protection de l'environnement ou de l'agriculture.
- L'organisation et l'animation de 5 inter-DLA
- L'organisation d'un temps de rencontre et d'échange entre DLA et prestataires
- La conduite d'un atelier sur l'accompagnement aux financements participatifs
- Le lancement d'un appel à manifestation d'intérêt et le référencement de prestataires DLA

40

jours  
d'expertise

235

entreprises  
accompagnées  
par des experts

26

journées de  
diagnostics  
(individuels)

70

journées de  
consultants

5

inter-DLA

## EXPERTISE CRESS

- Accueillir des entreprises de l'ESS
- Améliorer la connaissance de l'entreprise de l'ESS et de ses activités
- Diagnostiquer les modèles et pratiques entrepreneuriaux
- Détecter les besoins des TPE et PME de l'ESS
- Élaborer un système de suivi et d'analyse des actions

## L'OFFRE DE SERVICES ADHÉRENTS

La CRESS PACA a mis en ligne une plateforme ayant pour but de rendre encore plus visibles les plus-values des services sur-mesure proposés aux entreprises. Cet espace en ligne propose des applicatifs, une base des aides et appuis ainsi que d'autres solutions numériques avec toujours le souci d'apporter une information pertinente grâce à un réseau qualifié d'experts.



## FOCUS SUR

# SO EKO : LE DÉVELOPPEMENT DES ACHATS SOCIALEMENT RESPONSABLES PRIVÉS ET PUBLICS

La Chambre Régionale a organisé en novembre 2016 la deuxième édition du Salon professionnel des achats socialement responsables avec pour partenaire principal, la Région Provence-Alpes-Côte d'Azur et comme partenaires la Préfecture de région, la Macif Provence Méditerranée, Solimut Mutuelle de France, la Mutualité Française PACA, ADREA Mutuelle, la Caisse d'Épargne ainsi que l'ARPE, l'AFNOR, UP, le réseau GESAT et la fondation Macif. Sur une journée, le Palais des Congrès au Parc Chanot (Marseille) a accueilli 500 professionnels, 80 exposants, 180 rendez-vous B to B, 7 ateliers professionnels.


L'objectif de favoriser la mise en relation entre les entreprises de l'ESS et les acheteurs privés et publics a ainsi été atteint.

Dans une dynamique inter-filières, en amont du salon SO EKO, la CRESS PACA a co-organisé avec l'UNAT PACA et les Têtes de l'Art, 4 journées de rencontres professionnelles sur la thématique « Tourisme social & solidaire et culture au service du développement des territoires » qui a réuni 120 acheteurs, fournisseurs et partenaires potentiels.



500   
professionnel.le.s  
participant.e.s à SO EKO

80   
entreprises de  
l'ESS exposants

118   
Rendez-vous  
B to B

120   
participant.e.s aux journées  
professionnelles inter-filières

117   
actions de  
formation

## EXPERTISE CRESS

- Détecter les besoins d'achats
- Recenser l'offre de services des entreprises de l'ESS
- Mettre en relation acheteurs privés ou publics et fournisseurs socialement responsables
- Améliorer la connaissance des branches professionnelles et des métiers des entreprises de l'ESS
- Être en relation avec les partenaires sociaux et les OPCA
- Manager les équipes
- Organiser le transfert de savoirs et expertises

## ACCOMPAGNER LA PROFESSIONNALISATION DES SALARIÉ.E.S



## L'ADEC IAE

En mars 2016 s'est achevé le dispositif de l'ADEC IAE, pour lequel la DIRECCTE et les OPCA partenaires (UNIFORMATION, Agefos PME, FAFTT, FAFSEA) se sont appuyés sur la Chambre Régionale pour la réalisation du suivi et de l'ingénierie du dispositif (instruction, communication, animation, etc.) pour la prise en charge de la formation des personnes en parcours d'insertion. Sur la période 2015 et 2016, ce sont ainsi plus de 300 dossiers traités, 117 actions de formation (soit plus de 270 000 € engagés), 25 256h couvrant des salarié.e.s en insertion (pour l'ensemble du territoire régional) dont 10,5 % de femmes et 89,5 % d'hommes.

## UNE SOLUTION DE MÉCÉNAT DE COMPÉTENCES : LE PRO BONO

La Chambre Régionale et Pro Bono Lab se sont associés pour organiser le 2<sup>ème</sup> marathon Pro Bono en région (en partenariat avec PWC et le Master RH-ESS de l'AMU) et développer un nouveau format, le Sprint marathon.

Une rencontre interactive de 2h entre le besoin spécifique et une expertise, ouvrant sur des postes de réflexion sur mesure.



### **Intervention auprès des publics en recherche d'emploi ou reconversion professionnelle**

La Chambre Régionale a co-organisé avec l'APEC plusieurs matinales sur Nice et Marseille portant sur les opportunités de l'ESS, de l'idée au projet ESS. Tout au long de l'année, la CRESS PACA a valorisé et fait le relais des dispositifs facilitateurs (APEC, Offre conseil RH des OPCA, Pôle Emploi) à travers le site Internet de la CRESS PACA et de sa newsletter.

# ACCOMPAGNER LES TERRITOIRES

CONTRIBUONS À UNE ÉCONOMIE DYNAMIQUE ET INNOVANTE

## FOCUS SUR

### UN TOUR DES TERRITOIRES, MOTEUR DE PROXIMITÉ

Ce tour des territoires a fait partie des actions phares de la CRESS PACA. Elle a donc organisé quatre forums ouverts sur les Bouches-du-Rhône et le Var, les Alpes du Sud (04 et 05), les Alpes-Maritimes et le Vaucluse. L'objectif était de mener une large consultation des entreprises de l'ESS, au moyen d'une démarche participative qui a abouti à une plateforme de propositions pour accélérer la croissance des entreprises de l'ESS.





## La Première Conférence régionale de l'ESS

La Chambre régionale a co-organisé avec l'État et la Région, en partenariat avec la Caisse des Dépôts, la première conférence régionale de l'économie sociale et solidaire (conformément à la Loi de juillet 2014), qui a permis de débattre des orientations, des moyens des politiques locales de développement en faveur des entreprises de l'ESS.

Cette première a permis l'organisation de 5 ateliers avec 200 participant.e.s sur :

- Les enjeux du modèle économique et de la GRH de l'entreprise de l'ESS comme levier de sa performance
  - Les innovations portées par les entreprises de l'ESS dans les nouvelles formes d'économie (économie de la fonctionnalité et de l'économie collaborative)
  - Les coopérations inter-entreprises comme levier de développement et de création d'emplois
  - Les partenariats publics-privés pour un « Small Business Act » en PACA
  - Les chaînes de valeurs organisées par les acteurs de l'ESS pour l'inclusion sociale et professionnelle
- Ces temps de consultations des acteurs dans les territoires ont également permis à la CRESS d'alimenter ces contributions au Schéma régional de développement économique (SRDEII).

5 

événements  
dans les territoires

119 

pages de recueil de  
discussions

76 

sujets traités en  
forums

500 

participant.e.s à la consultation  
territoriale et régionale

## EXPERTISE CRESS

- Conception, formalisation et conduite d'un programme d'animation
- Analyse stratégique du développement territorial de l'ESS : Forces/Faiblesses
- Identification des ressources à valoriser
- Identification et implication des acteurs
- Mise en place de processus multi-acteurs

## LA COOPÉRATION INTERNATIONALE

### Le PRESS, projet leader au Maroc

Depuis 2008, la Chambre Régionale est partenaire de la Région Tanger-Tétouan Al Hoceima dans le cadre de la coopération décentralisée avec la Région Provence-Alpes-Côte d'Azur. L'année 2016 a vu l'aboutissement de près de 10 ans d'accompagnement du Conseil Régional pour la structuration des acteurs de l'ESS locaux (plateforme NORESS, Observatoire Régional de l'ESS, Concours, Maison de l'ESS, etc.).



### LA TUNISIE : IESS !

Le projet IESS ! est le fruit d'un appel à projet EuropAid remporté par un consortium d'acteurs (COSPE, CRESS PACA, iesMed, TCSE et ODCO). La CRESS PACA a apporté son expertise et expérience à travers la réalisation d'une étude sur les « Organisations et dynamiques territoriales d'appui et de financement de l'ESS » faisant suite à la rencontre avec des acteurs de l'ESS et public des quatre Gouvernorats d'action : Kasserine, Jendouba, Sidi Bouzid et Mahdia.





## L'APPUI DES ACTEURS SUR LES TERRITOIRES

Fortement ancrées sur nos territoires, les entreprises de l'économie sociale et solidaire représentent un gisement conséquent d'emplois et d'activités qui renforcent les liens sociaux et l'attractivité territoriale.

La mise en réseau de ces entreprises permet de développer les interconnaissances entre acteurs de l'ESS du territoire afin de favoriser le développement de leurs échanges économiques et d'impulser de nouveaux projets de territoire.

Cette structuration en réseau constitue par ailleurs le moyen permettant d'accéder à une relation plus développée avec les collectivités locales et les décideurs locaux.

### Outiller le réseau des professionnels des CLDESS

La CRESS PACA a mis en œuvre des appuis méthodologiques et techniques facilitant les stratégies de développement économique territorial dédiées à l'ESS, à travers des rencontres entre chefs de projet CLDESS sur l'exercice de leur fonction et la consolidation de leur réseau d'acteurs.

Ces rencontres ont contribué à l'amélioration de leurs compétences en favorisant l'échange d'expériences et de pratiques pour le déploiement des Contrats Locaux de Développement de l'ESS.

### Faciliter et outiller les acteurs du développement territorial

Afin d'accroître les synergies entre les acteurs pour favoriser la reconnaissance des expertises, la complémentarité des métiers, l'accessibilité aux services dédiés au développement des entreprises de l'ESS, la CRESS PACA a conduit deux principales actions dans le cadre des PTCE :

- La promotion des PTCE labellisés et des démarches de coopération (participation aux comités de pilotage, aux journées partenariales, séminaires locaux et nationaux, etc.)
- L'animation d'un « espace ressource » en ligne sur le site de la CRESS PACA (rubrique Entreprendre, sous-rubrique « Coopérer »).

4 

CLDESS

4 

projets de coopérations

2 

PTCE

### EXPERTISE CRESS

- Animer des communautés de professionnel.le.s
- Accompagner à la conception et conduite d'un plan d'animation territoriale
- Maîtriser les logiques de coopération pluri-acteurs

# CELA S'EST PASSÉ EN 2016

## JANVIER

- Lancement des instances de la CRESS PACA 2016 avec son premier Conseil d'Administration

## FÉVRIER

- Organisation d'une visite et rencontre d'entreprises de l'ESS avec O. Kirshner, Déléguée interministérielle à l'ESS
- La CRESS PACA devient prescripteur du Parcours Performant et Responsable
- La CRESS PACA participe au lancement de CoopMed à Marseille

## MARS

- 1<sup>er</sup> Comité d'organisation des Forums ouverts
- Mise en ligne de la plateforme d'offre de services de la CRESS PACA
- La CRESS PACA devient partenaire du Label Empli'tude
- Participation au Trophée des entreprises des Hautes-Alpes CCI

## AVRIL

- 1<sup>er</sup> Forum ouvert de consultation des acteurs de l'ESS – Horizon 2020
- Partenaire de l'évènement du Master 2 RH-ESS

## MAI

- 1<sup>er</sup> Forum Tourisme social et solidaire et Culture, en partenariat avec l'UNAT

## JUIN

- Assemblée Générale
- Séminaire Logement social et ESS en partenariat avec l'ARHIm







## JUILLET

- Comité de Pilotage de l'AREESS

## SEPTEMBRE

- Vidéo Portraits « Cinq idées reçues sur l'ESS en PACA »
- Lancement des Prix nationaux de l'ESS
- Organisation d'une rencontre d'entreprises de l'ESS avec le Préfet des Hautes-Alpes
- Séminaire administrateur.trice.s

## OCTOBRE

- 1<sup>ère</sup> Conférence Régionale de l'ESS
- Réponse à l'appel à projets régional pour le DLA R 2017-2019
- Participation au tour des financements, MOUVES
- Signature du partenariat CRESS avec le Conseil Régional de l'Ordre des Experts comptables

## NOVEMBRE

- 2<sup>ème</sup> édition de SO EKO
- 14<sup>ème</sup> édition du Mois de l'ESS
- Marathon Pro Bono

## DÉCEMBRE

- Animation d'un stand professionnel aux Entrepreneurs de Nice (CCI)
- Animation d'un atelier au séminaire sur le développement économique et la politique de la ville « ESS et développement économique dans les QPV »

# DES RESSOURCES AU SERVICE DES ENTREPRISES DE L'ESS

## LES PUBLICATIONS DE LA CRESS

### Panorama Régional

Publication de référence

Juillet 2016

### Actes

1<sup>ère</sup> Conférence régionale de l'ESS

Décembre 2016

### Note nationale

Départs à la retraite et opportunités d'emplois dans l'ESS CNCRESS

Octobre 2016

### Rapport

Etat de l'offre d'accompagnement de l'ESS régionale

Octobre 2016

### Etude IESS !

Organisations et dynamiques territoriales d'appui et de financement de l'ESS

Tunisie, juin 2016

### Cahiers du Saint Georges

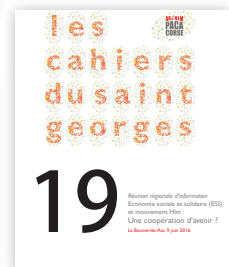
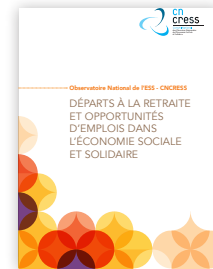
ESS et mouvement Hlm : une coopération d'avenir ?

ARHlm, Juin 2016

### Programme du Mois de l'ESS

Novembre 2016

### Third Sector Impact



# LES ÉVÈNEMENTS DE LA CRESS

## SO EKO

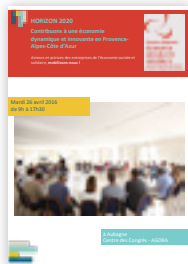
Le salon professionnel des achats socialement responsables  
17 novembre 2016, Parc Chanot, Marseille



## Forums Ouverts

Horizon 2020

Contribuons à une économie dynamique et innovante en PACA  
26 avril (Aubagne), 24 mai (Sisteron),  
1<sup>er</sup> juin (Grasse) et 10 juin (Cavallon) 2016



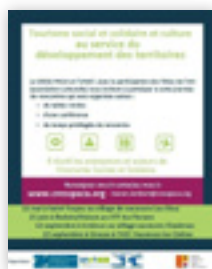
## 1<sup>ère</sup> Conférence régionale de l'ESS

6 octobre 2016, Préfecture, Marseille



## Tourisme social & solidaire et culture

au service du développement des territoires  
12 mai (Saint-Tropez), 21 juin (Bedoin), 12 septembre (Embrun) et 22 septembre 2016



## Le Mois de l'ESS

14<sup>ème</sup> édition - Novembre 2016



## 3<sup>ème</sup> journée départementale consacrée aux aidants

5 et 6 octobre 2016, La Garde, Les Mées et Salon-de-Provence

## Séminaire commun CRESS-ARHIm

ESS et mouvement HIm : une coopération d'avenir ?  
9 juin 2016 - Aix-en-Provence



## LE RAPPORT D'ACTIVITÉ DE LA CRESS 2016

**Rédaction, publicité et diffusion**  
CRESS PACA - 2 Place Félix Baret  
13006 Marseille

**Direction Générale**  
David Heckel, Directeur

**Rédaction en chef**  
Manon Lambert, Directrice Adjointe

**Direction Artistique**  
Manon Lambert, Directrice Adjointe

**Montage :** ARTKOM

**Photos et production**  
Crédit photos CRESS PACA

**Ont collaboré à ce rapport :**  
L'ensemble de l'équipe salariée et bénévole de la CRESS PACA



Chambre Régionale  
de l'Économie Sociale et Solidaire  
Provence-Alpes-Côte d'Azur

2 Place Félix Baret  
13006 Marseille  
Tél +33 (0)4 91 54 96 75  
Fax +33 (0)4 91 04 08 29  
cress@cresspaca.org  
www.cresspaca.org

## ILS SOUTIENNENT LA CRESS PACA

